

China



China

1923-33



1923-33



1923-33



1923-33



209 70 #269? #700

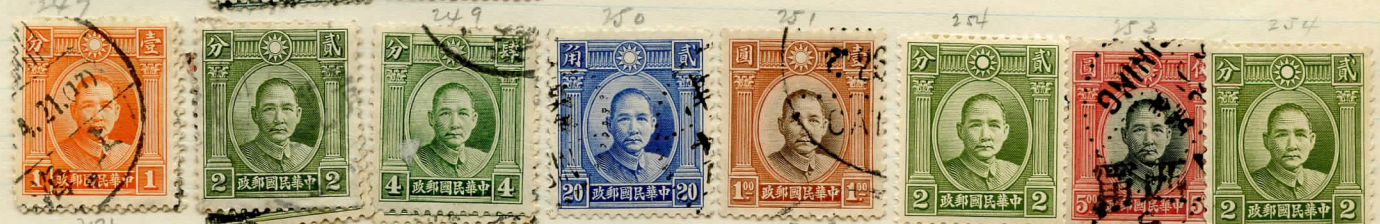


244 30

246 32



1931-37



247

249

250

251

254

253

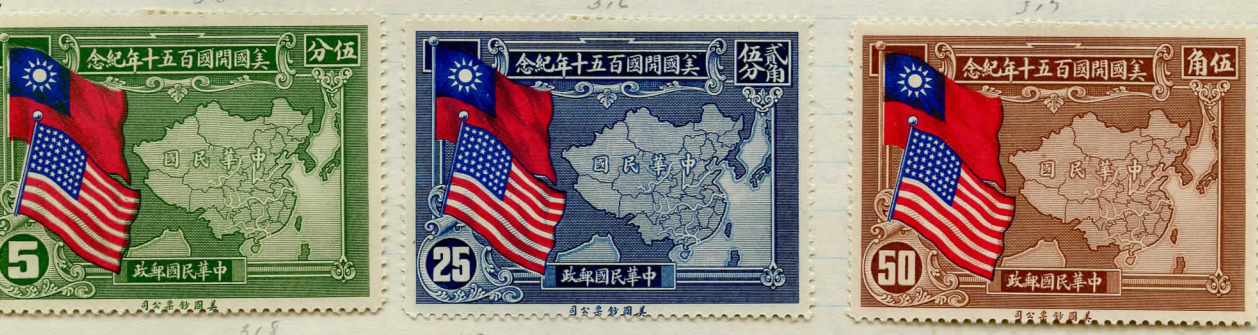
254



1931-37



China



China



1940

1935-40

1940

Offices in Szechuan



99

100

103

102

104

105

106

107

108

109

110

111

112

317

312a

319

319a

307

302

304

305c

306

306a

306a

307

307c

308

308a

309

314

314a

316

317

318

319

328

326

327

328a

328

328a

327

328

326

327

328a

328

328a

327

308

310

311

309

309

306

311

308

310

311

309

309

306

311

China



China



800
中華民國
五十七



China

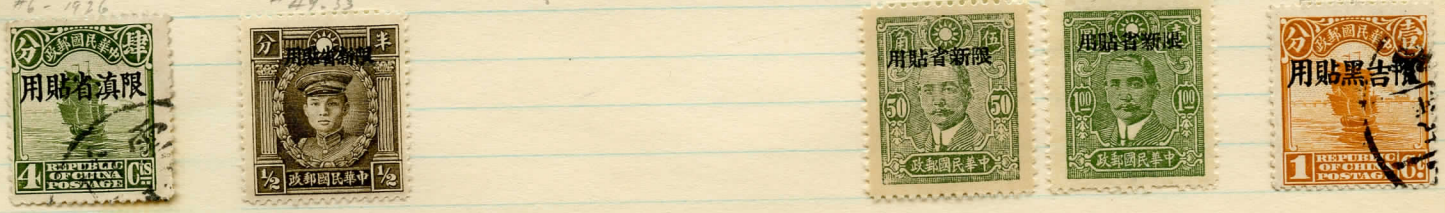
Pa. 506



Szechuen Province



Yunnan Province, Szechiang Prov., Manchuria Prov.





Via Japan-U.S. America



MANCHOUKUO
Prov. CHIENTAO, YENKI
CATHOLIC MISSION

滿洲國. 間島省. 延吉市. 天主堂

美國行過日本印刷物

Mr. C.H. Marble

U.S.A.

18 Center
Willoughby/Ohio



CHINA #G11-12 1937-37 Airpost (2 Varieties).
Dramatic designs picturing a modern mail plane
over the ancient Great Wall of China--symbolic
of the awakening Orient.

Price, 15¢





毛主席万岁
毛主席万岁
毛主席万岁
毛主席万岁
毛主席万岁
毛主席万岁
毛主席万岁
毛主席万岁
毛主席万岁
毛主席万岁

毛泽东

110024

沈阳
重工南行44
何进珠收



里化江春社红白特豪古族自以县胡志以莫脚电工局

166254

職工交取 具體困難何當

北京大柵芭



毛主席語錄

領導我們事業的核心力量是中國共產黨。
指導我們思想的理論基礎是馬克思列寧主義。

10/18/70



昆明市印刷廠印制
02封26 24開語委信封



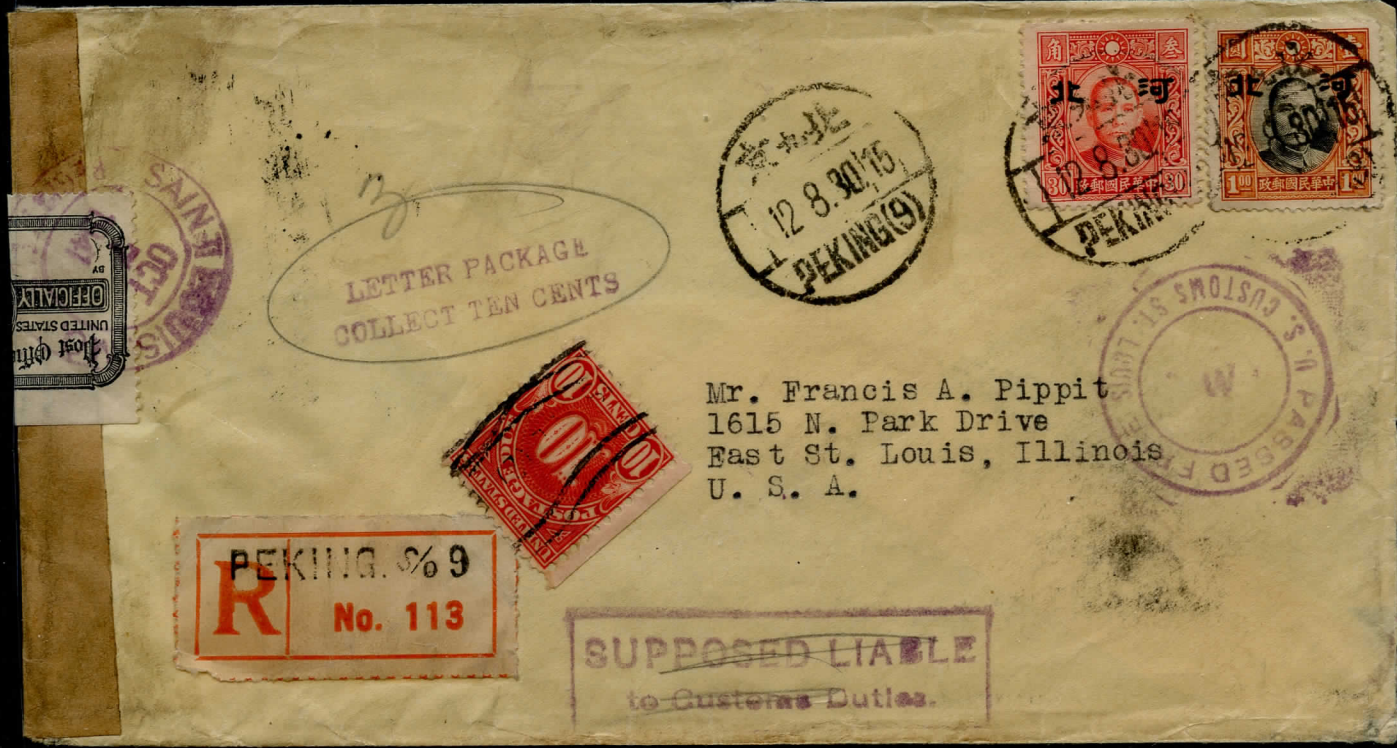
敬祝毛主席
萬壽無疆



52

*R. Godat Esqre
% Messrs Carlouitz & Co
Chungking*

MAJIC



LETTER PACKAGE
COLLECT TEN CENTS

PEKING (S)
12 8. 30/15



Mr. Francis A. Pippit
1615 N. Park Drive
East St. Louis, Illinois
U. S. A.

PEKING. % 9
R No. 113

SUPPOSED LIABLE
to Customs Duties.

MAJIC COMPANY