

बेसाधवदी १२० जे १ मा.

नेपालगोस्वारा कुलाक धर वाट वृद्धि तिथाको पश्चिम १ लम्बा १०

गाउमा ७ जि.

बेसाधवदी १२१ जे २ मा.

नेपालगोस्वारा कुलाक धर वाट वृद्धि तिथाको अडा अडा का गाउका प्रो

५४२ पश्चिम २ लम्बा १ कुलाका गाउको प्रो २७ पुल्का ७ जि लिनका

५४१ पश्चिम १ लम्बा १ कुलाका गाउको ७ जि

५४० पश्चिम २ लम्बा १ कुलाका गाउको ७ जि

५३९ उर्व १ लम्बा १ कुलाका गाउको ७ जि

उर्व २ लम्बा १ कुलाका गाउको ७ जि

बेसाधवदी ३० जे ३ मा.

५६८ नेपालगोस्वारा कुलाक धर वाट वृद्धि तिथाको डोटी गौडाका गाउमा अडाके

बेसाधवदी ३१ जे ४

नेपालगोस्वारा कुलाक धर वाट वृद्धि तिथाको उर्व १ लम्बा

गाउमा अडाके २३ लम्बाको २ पुल्का मी ७

बेसाधवदी ३२ जे ५

नेपालगोस्वारा कुलाक धर वाट वृद्धि तिथाको पश्चिम १ लम्बा १०



THE FIRST POST OFFICE HANDSTAMP OF NEPAL, DATED 1878.

- | | | |
|------|---|-----------|
| 164. | Letter No 124 addressed to Pallo Kirat | 1 |
| 165. | Letter No 125 addressed to Palpa 1 B | 1 |
| 166. | Application addressed to West No 1 Bakyuta office | 1 |
| | | <u>3.</u> |

Baisakha Badi 9 Wednesday

~~Received by the~~ Letter addressed to East No 3 Bakyuta office and other
372. offices, received by Nepal Goswara Hulak Ghar.

Baisakha Badi 12 Saturday

467 The application addressed to West No 1 Bakyuta office received from Nepal Goswara Hulak ghar

Baisakha Badi 14 Monday

Letter and applicatipns addressed to different offices, received by Nepal Hulak Goswara Hulak Ghar. 1

- | | | |
|------|--|---|
| 542. | Report and finishing letter addressed to West No 2 Bakyuta | 1 |
| 541. | Application in the name of West No 1 Bakyuta | 1 |
| 540 | Application in the name of West No 2 Bakyuta office | 1 |
| 549. | Application in the name of East No 1 Bakyuta | 1 |
| 548 | Application in the name of East No 2 Bakyuta | 1 |

Baisakha Badi 30 Monday Tuesday

568. Application addressed to Doti District office, received by Nepal Goswara Hulak Ghar 1

Baisakha Sudi 30 Friday

719. Letter and report No 5923 addressed to East No 1 Bakyuta Tahasil, received by Nepal Goswara Hulak Ghar 1

Baisakha sudi 4 Saturday

726 Application addressed to West No 1 received by Nepal Goswara Hulak Ghar 1

THE FIRST NATIVE POST OFFICES IN NEPAL BEGAN OPERATING IN 1878, THREE YEARS BEFORE STAMPS WERE ISSUED BY NEPAL.

ABOVE IS A LITERAL TRANSLATION OF THE PRECEDING PAGE FROM A CERTIFICATE OF POSTING LEDGER. SEALS READ "NEPAL HULAK GHAR" 35. TRANSLATING TO "NEPAL POST OFFICE 1878".

जेष्ठसुदी गेजठमा

नेपालगोस्वारुलाक धावाटवुहिलिपाको ३१५/३१५/१
मयाको वित्रिपत्र पुर्जि

२५२८ पुर्व २८ म्बर वक्र्यो गा ३१५/क ११५ मा ३० जेष्ठको वित्रिपत्र

२५२९ पश्चिम २८ म्बर वक्र्यो गा महामिल ३१५/क ११५ मा पुर्जिके

जेष्ठसुदी १५ गेजठमा

नेपालगोस्वारुलाक धावाटवुहिलिपाको पुर्व २८ म्बर वक्र्यो
२५३६ के डाडाको पुर्जि चीदी

आधा ३ व दी गेजठमा

नेपालगोस्वारुलाक धावाटवुहिलिपाको अडाडाको

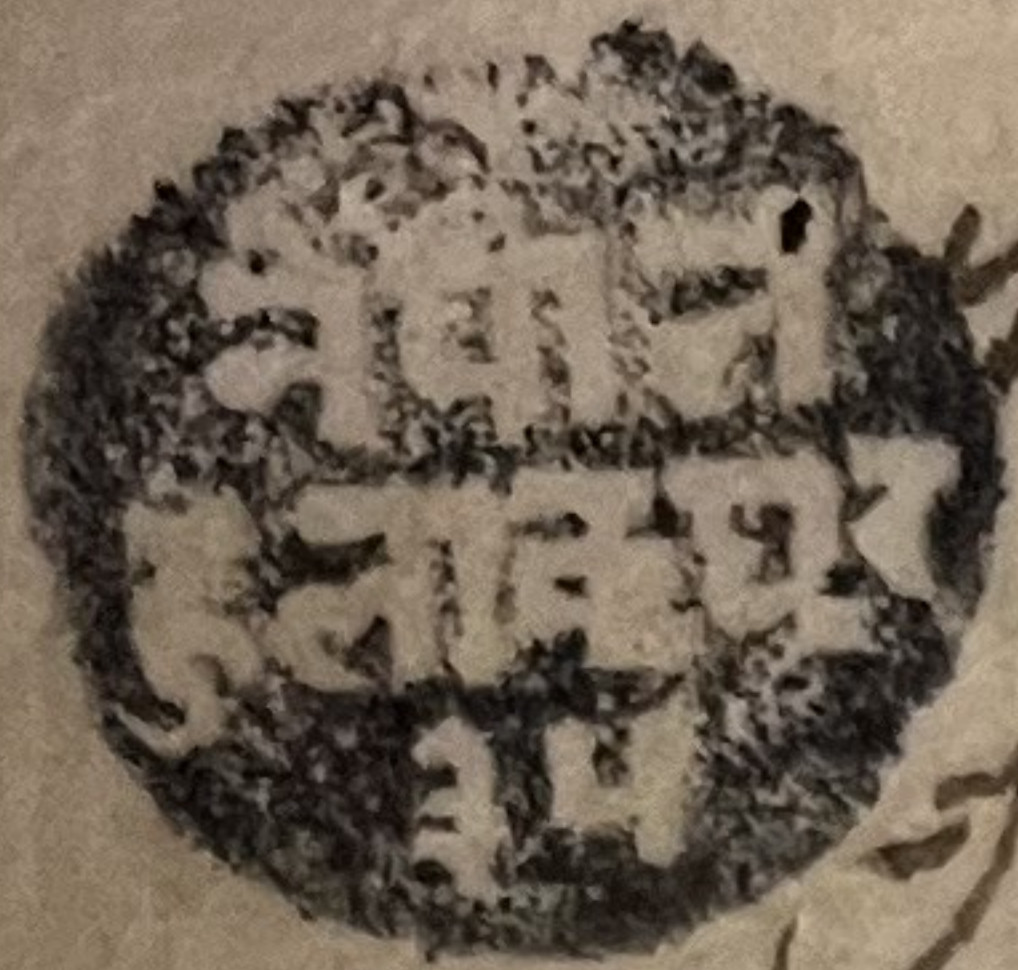
पुर्जि चीदी

२५६४ पुर्व १८ म्बर वक्र्यो गा अडाके

२५६५ सख्या गा अडात के

PAGE FROM CERTIFICATE OF POSTING LEDGER WITH FIRST TYPE, LARGE LETTERS AND OUTER CIRCLE NEPAL POST OFFICE HANDSTAMPS, DATED 1878.

११०७५ कोठ गौणोवाट. १८७८/११/१५/१०८.



गौणोवाटको

जुम्लेकोट. धुलिचौर. महागौणोवाट. गौणोवाटको

११५३० कोट. २७/११/१८७८

११५३१ गौणोवाटको गौणोवाटको धुलिचौर. १८७८

गौणोवाटको ११/११/१८७८



गौणोवाटको गौणोवाटको. १८७८/११/१५/१०८.

गौणोवाटको

११५३२ गौणोवाटको गौणोवाटको गौणोवाटको गौणोवाटको

गौणोवाटको १८७८

११५३३ गौणोवाटको गौणोवाटको गौणोवाटको गौणोवाटको

११५३४ गौणोवाटको गौणोवाटको गौणोवाटको गौणोवाटको

११५३५ गौणोवाटको गौणोवाटको गौणोवाटको गौणोवाटको

PAGE FROM CERTIFICATE OF POSTING LEDGER, WITH SECOND TYPE, LARGE LETTERS, NO OUTER RING HANDSTAMP.

SEAL TRANSLATES TO NEPAL POST OFFICE, 1878.

पोस्टवर्क १८७८

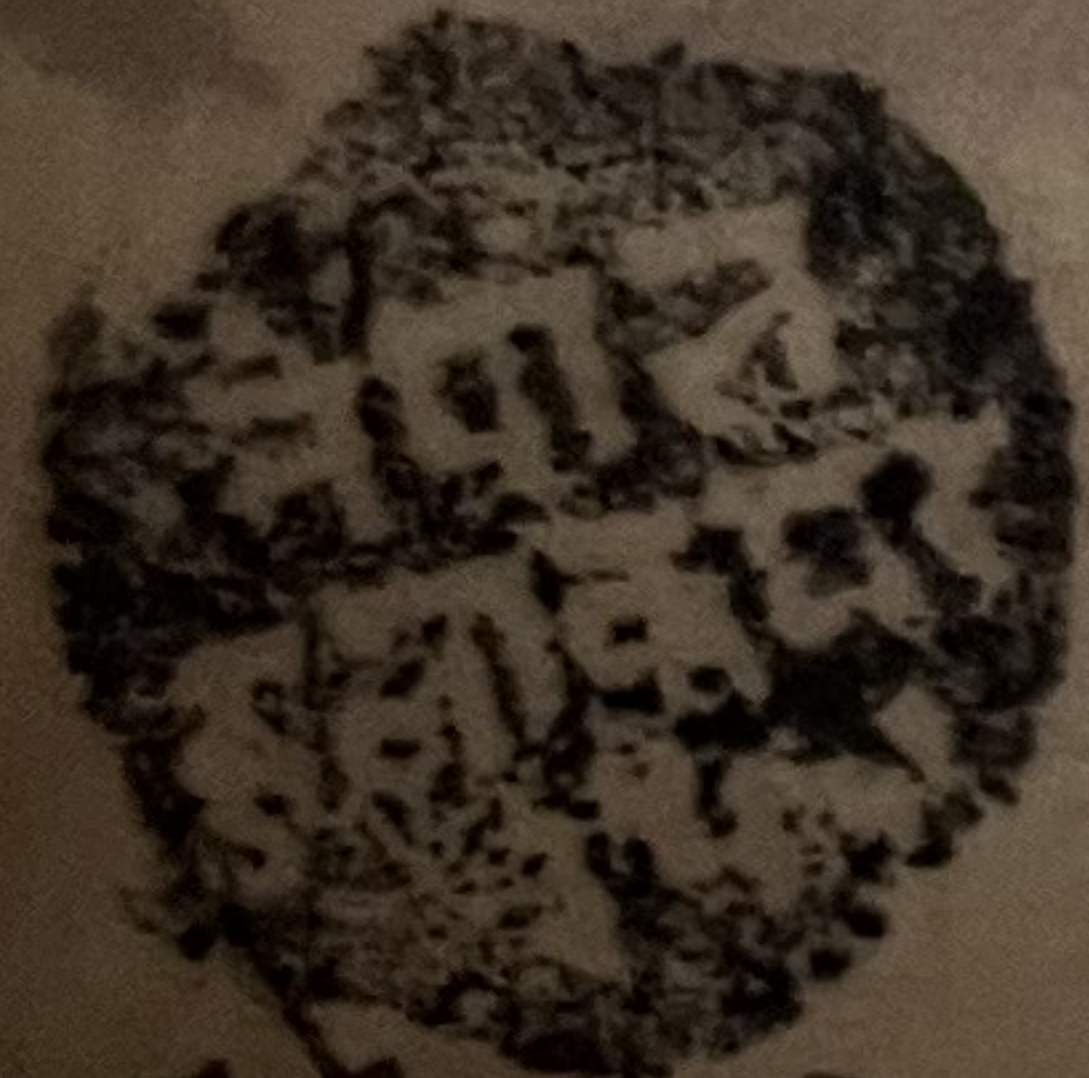


नेपाल मुद्रा कार्यालयले स्वीकार गरेको पत्रहरूको विवरण - २

१४६५५
१४७००

पोस्टागृहको सामानको	१
पोस्टागृहको सामानको	१

पोस्टवर्क १८७८



नेपाल मुद्रा कार्यालयले स्वीकार गरेको पत्रहरूको विवरण - ३

१४७३२
१४७३३
१४७३४
१४७३५
१४७३६
१४७३७

सहायक पोस्टागृहको	१
पश्चिम नेपालको	१
सहायक पोस्टागृहको	१
सहायक पोस्टागृहको	१
पोस्टागृहको	१
पश्चिम नेपालको	१

PAGE FROM CERTIFICATE OF POSTING LEDGER, WITH SECOND TYPE, LARGE LETTERS, NO OUTER RING HANDSTAMP.

SEAL READS "NEPAL POST OFFICE, 1878."

दोमवदीपलेखमा.



प्राणशुभ्राकाशोप्या (लेखक) प्रदीपकोशीप्य
१४३३३ मोधुप्राणशुभ्राकाशको (प्राणशुभ्राकाशको)
१४३३४ इलासवको। प्राणशुभ्राकाशको (प्राणशुभ्राकाशको)
१४३३५ प्राणशुभ्राकाशको। प्राणशुभ्राकाशको (प्राणशुभ्राकाशको)
१४३३६ प्राणशुभ्राकाशको। प्राणशुभ्राकाशको (प्राणशुभ्राकाशको)
१४३३७ पूर्वप्राणशुभ्राकाशको। प्राणशुभ्राकाशको (प्राणशुभ्राकाशको)
१४३३८ प्राणशुभ्राकाशको। प्राणशुभ्राकाशको (प्राणशुभ्राकाशको)
१४३३९ पूर्वप्राणशुभ्राकाशको। प्राणशुभ्राकाशको (प्राणशुभ्राकाशको)

PAGE FROM CERTIFICATE OF POSTING
LEDGER WITH SECOND TYPE, LARGE
LETTERS, NO OUTER RING SEAL.

HANDSTAMP TRANSLATES TO NEPAL
POST OFFICE, 1878.

IT IS POSSIBLE THAT HANDSTAMP IS
SAME AS FIRST TYPE WITH THE
OUTER RING BEING INK-CLOGGED.

कागजात नं० १५२ (१८७८)

श्रीलक्ष्मी गौरी (अज्ञात) देहापारी
की लीखाया थी कि

१९४६ पहिलो कोठाला महाजारी का नं० १५२ ले

१९२२ को पिट्ट १ पुर्जा १ भाग का

१९४७ पहिलो कोठाला महाजारी का नं० १५२ ले

१९२२ को पिट्ट १ पुर्जा १ भाग का

१९४८ महाजारी का नं० १५२ ले

को पिट्ट १ पुर्जा १ भाग का

१९४९ धनकाल अज्ञात का नं० १५२ ले

को पिट्ट १ पुर्जा १ भाग का

१९५० का लीखाया महाजारी का नं० १५२ ले

१९२२ को पिट्ट १ पुर्जा १ भाग का

१९५१ महाजारी का नं० १५२ ले

PAGE FROM CERTIFICATE OF POSTING
LEDGER, WITH SECOND TYPE, LARGE
LETTERS, NO OUTER RING HANDSTAMP.

SEAL TRANSLATES TO NEPAL POST
OFFICE, 1878.

७४।५।१।५।५।५।

२५६३९ ~~दीलखामोको~~ ~~दीलखामोको~~ ~~दीलखामोको~~ ~~दीलखामोको~~ ~~दीलखामोको~~ ~~दीलखामोको~~

२५६४० ~~दीलखामोको~~ ~~दीलखामोको~~ ~~दीलखामोको~~ ~~दीलखामोको~~ ~~दीलखामोको~~ ~~दीलखामोको~~

दीलखामोको ~~दीलखामोको~~ ~~दीलखामोको~~ ~~दीलखामोको~~ ~~दीलखामोको~~ ~~दीलखामोको~~

७४।५।१।५।५।५।

२५६४१ ~~दीलखामोको~~ ~~दीलखामोको~~ ~~दीलखामोको~~ ~~दीलखामोको~~ ~~दीलखामोको~~ ~~दीलखामोको~~

दीलखामोको ~~दीलखामोको~~ ~~दीलखामोको~~ ~~दीलखामोको~~ ~~दीलखामोको~~ ~~दीलखामोको~~

दीलखामोको ~~दीलखामोको~~ ~~दीलखामोको~~ ~~दीलखामोको~~ ~~दीलखामोको~~ ~~दीलखामोको~~

दीलखामोको ~~दीलखामोको~~ ~~दीलखामोको~~ ~~दीलखामोको~~ ~~दीलखामोको~~ ~~दीलखामोको~~

दीलखामोको

दीलखामोको ~~दीलखामोको~~ ~~दीलखामोको~~ ~~दीलखामोको~~ ~~दीलखामोको~~ ~~दीलखामोको~~

दीलखामोको ~~दीलखामोको~~ ~~दीलखामोको~~ ~~दीलखामोको~~ ~~दीलखामोको~~ ~~दीलखामोको~~

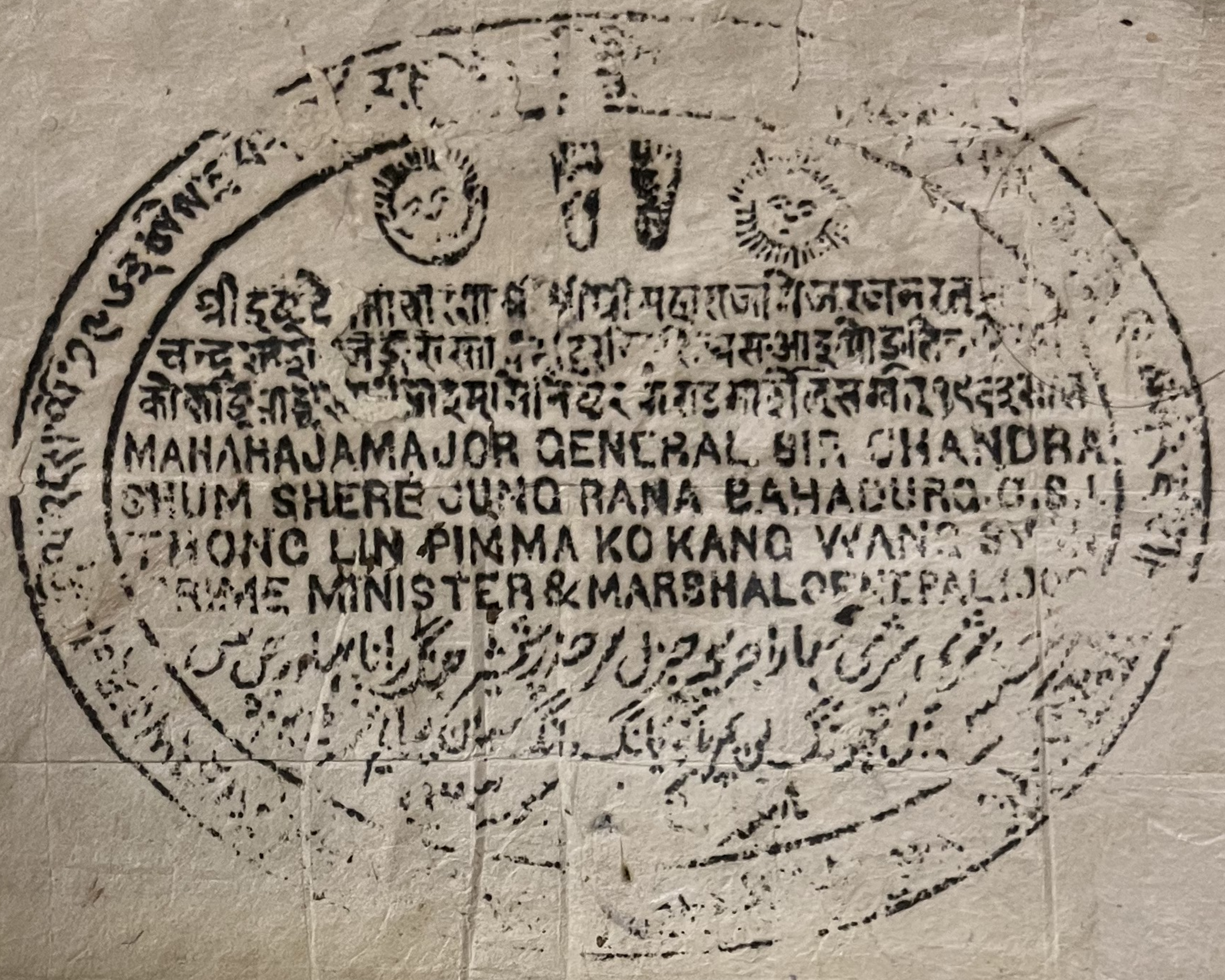
दीलखामोको

२५६४२ ~~दीलखामोको~~ ~~दीलखामोको~~ ~~दीलखामोको~~ ~~दीलखामोको~~ ~~दीलखामोको~~ ~~दीलखामोको~~

दीलखामोको ~~दीलखामोको~~ ~~दीलखामोको~~ ~~दीलखामोको~~ ~~दीलखामोको~~ ~~दीलखामोको~~

७४।५।१।५।५।५।

PAGE FROM CERTIFICATE OF POSTING LEDGER WITH THIRD TYPE, SMALL LETTERS, NO OUTER RING, SPELLING ERROR NEPAL POST OFFICE, 1878 HANDSTAMP. FIRST CHARACTER IN SECOND ROW IS "HO" INSTEAD OF "HU".



स्वामि श्रीमदान प्रचण्ड भुजदरोडे तथा दि श्री श्री श्री माहारज मेजर जनरल सर चन्द्र
 रणाबाहादुर जे सी. यस् आई आनेरि करोल फार्थ गोर्खा ज थोड तीरि
 वाड् स्पात्र प्राईम मिनीस्टर सेनेट माहेल कं स्पर्क



स्वामि श्रीमदान कुमार कुमार अत्र
 डाई नाचिफ जनरल भिम् समेत जड
 इक स्पत्रम्

श्री वीरगज मानको हाकीम कारीद
 त्रु अर्पान ६३ साल फागु मास १६ रोच
 सत्रारि मुकाम सामरीवाट पठाई वक्त्या
 मोजिम् वीरगजि अमीना काले फते

कारि श्वरी लाईनीज कासावी कर्षा गिर्क पनी रु १२०० मा फामरा
 यक सये थपी कपनी रु १३०० को कपतानी गरी हामी वाड्द सन्

DOCUMENT DATED 1906 WITH SEALS OF
 PRIME MINISTER CHANDRA SHUMSHER JUNG
 AND COMMANDER-IN-CHIEF BHIM SHUM-
 SHER JUNG. MAJOR GENERAL CHANDRA
 SHUMSHER JUNG, 1906 TYPE HANDSTAMP.



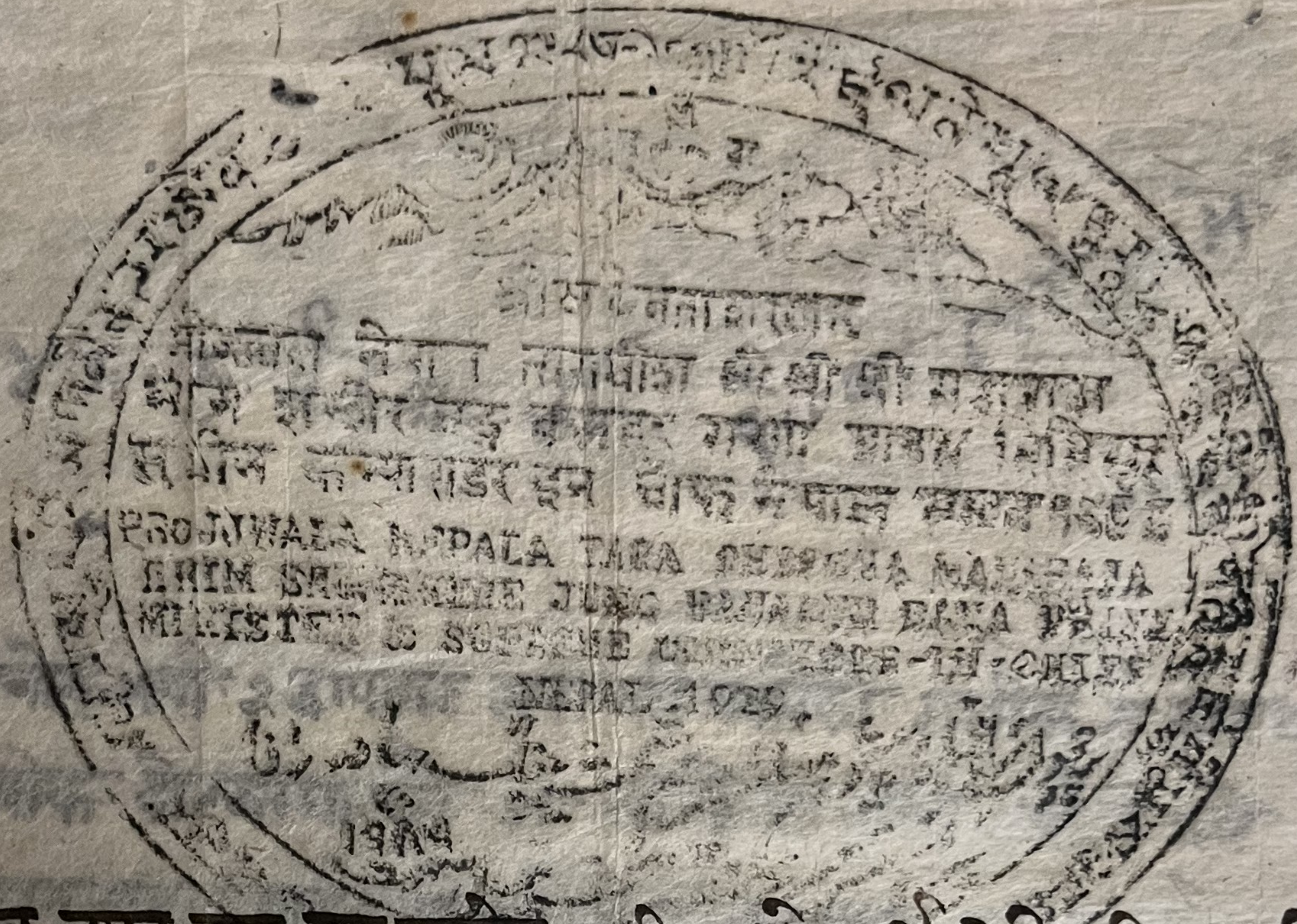
तहार

आगे इलास र १० मफिया गाउँ गाउँका कपटिया ति
 म्बुहरु गैह र कपट बंधकलिने साहु स्मेत गै
 के तिमिलिबुहरुले आफना कुटा कोदालाले जति
 कै कमायापनि खेतको तिरो तिर्ननपर्ने कपट ग
 खान पाउने गरि पाखाको तिरोमा पनि अहजि
 सन्ह सालसाल घटबढ नहुने जाचको जाचमा
 न घटबढ हुनेगरि सो जाचहुदा कति नटाटिखसो
 स जाचदिने र दार्जालिङ भोटमोस्तान भागि
 याकोमा पनि अर्को खडागरि राखि सो भामने
 तिरो माफीनहुने गरि थितिबकसी १८७७/८४/११
 १५ सालमा स्मेत गरि पटक पटक ठेक थितिको त

तिहार गरि बकस्याको र उसबखत वैशान्बाभो जग्गा धेरै भयाकोमा अब लिम्बुबढदै आइ जग्गा थ
 को बिन्हायाका कपट पनि बेबहार चलाउँन पर्दा धेरै मोलिने जग्गा थोपेकालाइ दिने ग

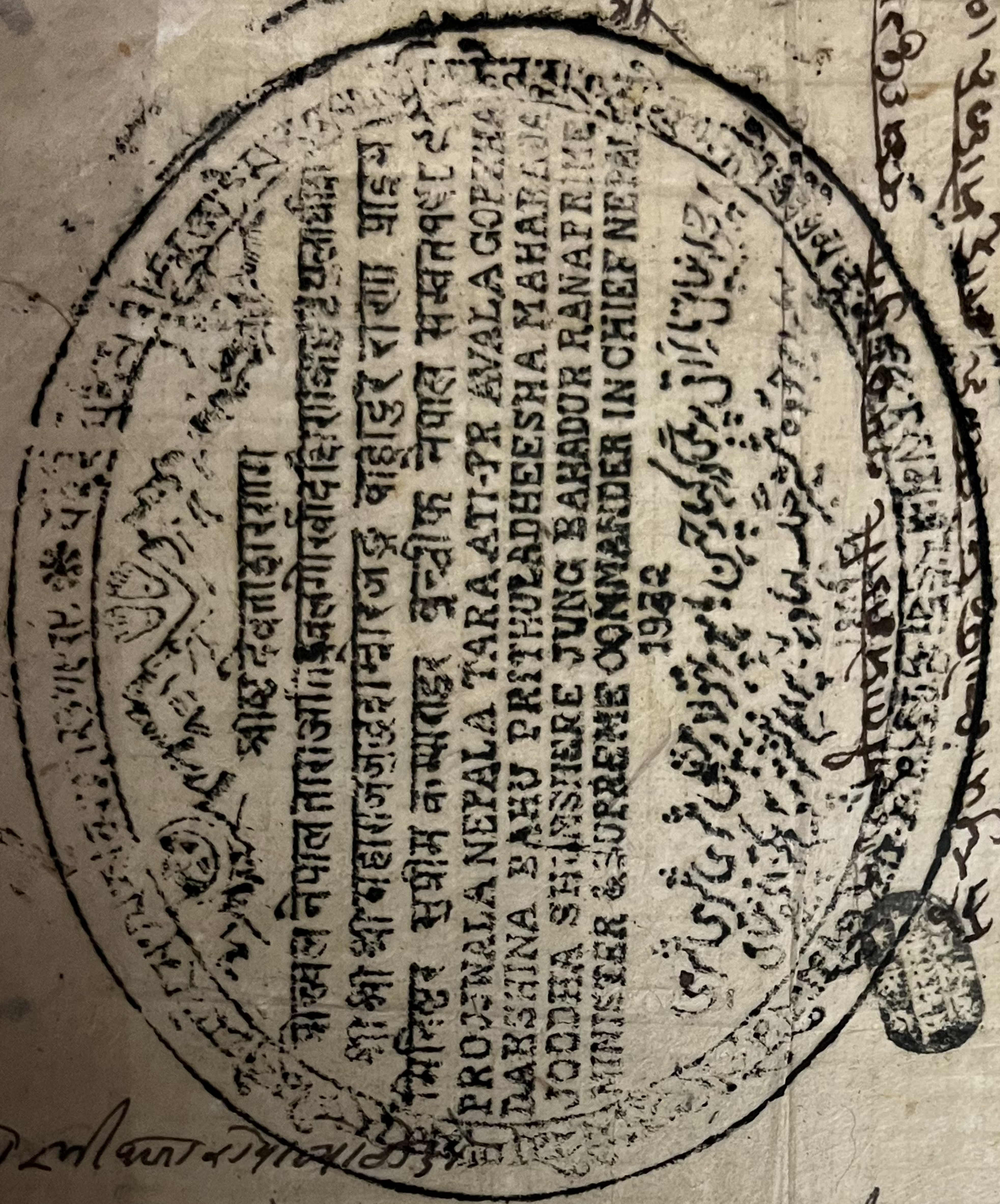


DOCUMENT DATED 1918 WITH SEALS OF
 PRIME MINISTER CHANDRA SHUMSHERE JUNG
 AND COMMANDER-IN-CHIEF BHIM
 SHUMSHERE JUNG. HONORARY LIEUTENANT
 GENERAL CHANDRA SHUMSHERE JUNG,
 1916 TYPE HANDSTAMP. THE PRINTED
 DOCUMENT REFERS TO DONATION OF
 LAND BY THE PRIME MINISTER TO
 THE GOVERNMENT.



गणेश वन्दो वस्तु लगन फाल्का हाकोम कारिन्दा ले पुनि हेरि बीसापाने मोजाको
 श्रेष्ठ जीम्मा ७६ सालका लम्बारेमा ७८ सालदेखी वालि आडेनेगारे दना भयाका वर
 १२७१९३१५१२ को धान १२१५ रूप १५१२१५ चारदाम १९५१२ का दने तालिमा पका
 सालका नाडेमा ९६५४ साल आयाद बदि ६१४ मा भयेका पुषाले को मनदमा
 येन १२७१९३१५१२ को धान १३१५ गहु १९२१५ चारदाम २११ को रु १९५१२ लेवीयाके
 येमी गहु ७८ सालदेखी वालि आडेनेगारे हाका लम्बारेमा लगन कामे वेकार्ये रूप
 ले ७८ सालदेखी ८३ सालक वर्ष ६ को रूप पार्थी १७१७ केदरमाना ५ के
 मोरु २४१६२१३२ ८४ सालदेखी ९ साले ज्येक वमोजीम रूप १९१२१५ कोरु
 ने सालवसात मोन्हा लेबनु भन्ने सदर गारे पाडेथानि स्मेन दोत्या साले जाहे
 मोसील समेत रहेका मनद नकतवाट मोजगा ५३ सालका लगनको देखी २५
 नहने वकीनाले ५३ सालको लगन सो मनदको नकत दि

DOCUMENT DATED 1930, WITH SEAL
 OF PRIME MINISTER BHIM SHUMSHER
 JUNG.



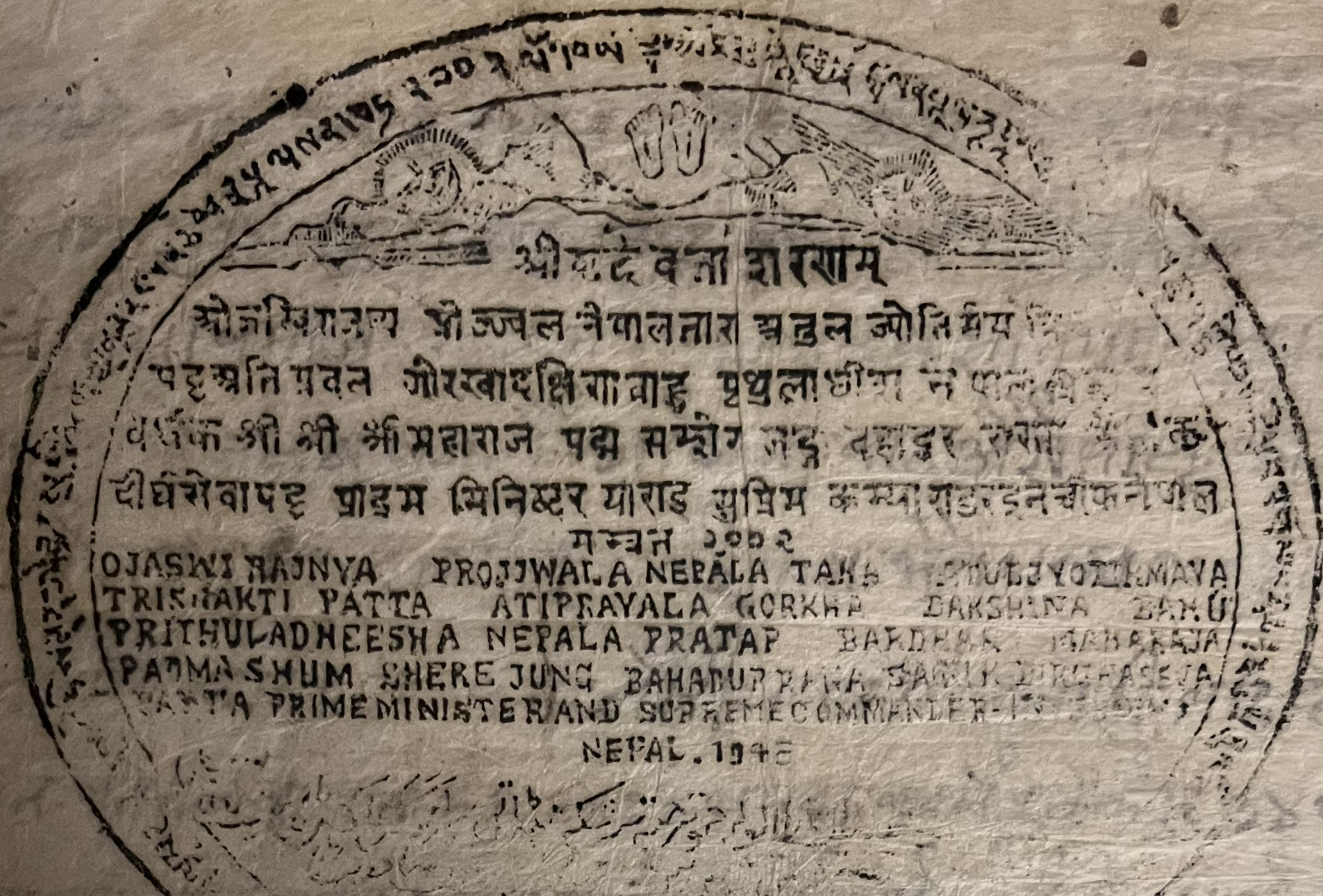
Handwritten text in Nepali script, likely a signature or official note, located within the circular seal area.

Handwritten text in Nepali script, located to the right of the circular seal.

Handwritten text in Nepali script, located below the circular seal.

Handwritten signatures and names in Nepali script, located at the bottom of the document.

DOCUMENT DATED 1937 WITH SEAL OF PRIME MINISTER JUDDHA SHUMSHER JUNG. SMALL SEALS AND SIGNATURES ARE THOSE OF THE MEMBERS OF THE GOVERNMENT.



श्री १०८५ १३०१ १००१ का १०८५ १३०१ १००१ देरी भद्रपुर व
 सान् पौष १ गने देखी वैद्योपम गने वटावटी इदा सान् १ फोको हु १३५०९ का
 प्रसादले २८५०९ कादले वेल भक्तले कबुल गरेको वैद्योरा जाइ इ
 रीदा बचरु ६३५२ थपी जमा हु ३४८५२ भादानी पुन्या ६ माददा री
 भये सैका ५० कमी सन् घाने घटी भये घैघराना वाटु भुउने गरी
 दले कबुल गरे भक्ति प्रसाद लाइ नीजले कबुल गरे दोश्रा डाक वा
 कका कबुल वमोजी को सतमा नीज वेल भक्त लाई दिने २००३।८।२५
 तोका दर भैगयेको मा आजुम्म सो कबुल भये न भयेको केही लेख
 ले नरनाफी ना गदा सो वजार रकः २८५०९ कादले कबुल गर्ने भक्ति प्र
 दीन नशुकी डाडे काले तोका दर वमोजी दोश्रा डाक वाला

DOCUMENT DATED 1947 WITH SEAL
 OF PRIME MINISTER PADMA SHUMSHER
 JUNG.

